



CAESAR Softphone

KRISTALLKLARER SOUND BEI VOLLER MOBILITÄT



DAS BIETET IHNEN DIE CAESAR SOFTPHONE LÖSUNG:

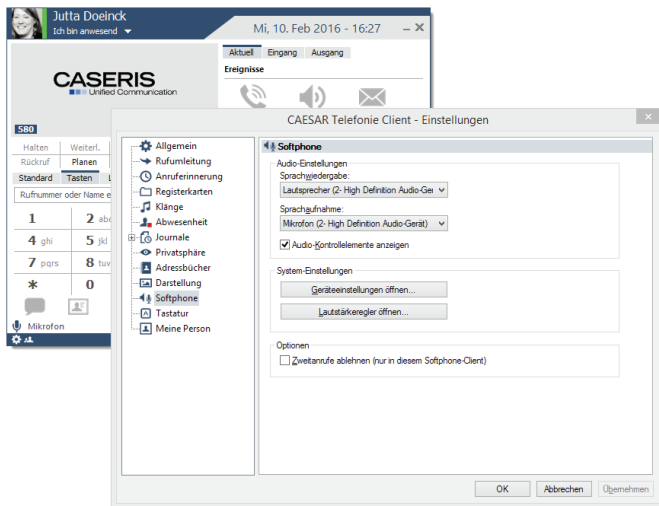
- Volle CTI-Funktionalität auch im Softphone-Modus
- optimales Klangerlebnis dank Unterstützung des G.722 Codecs
- Headset- und Speaker-Unterstützung für Geräte mit Spoke- bzw. JabraManager-Schnittstelle, Electronic Switch Hook
- Groupware-Integration

DAS SIND IHRE VORTEILE:

- Nutzung der CAESAR CTI-Software im Softphone-Modus bei optimaler Klangqualität
- Für „Sprachaufnahme“ und „Sprachwiedergabe“ jeweils unterschiedliche Ein-/Ausgabegeräte konfigurierbar
- Unkomplizierte Integration und Nutzung bei voller Mobilität

UNTERSTÜTZTE TECHNOLOGIEN/PROTOKOLLE:

- SIP | SIPS
- RTP | SRTP
- G.711 / G.722 (optional)
- UDP oder TCP
- TLS
- STUN Server Support



VERFÜGBARE FUNKTIONEN IM SOFTPHONE-MODUS

- Telefonie-Grundfunktionen (Wählen, Auflegen, Halten, Weiterleiten, Makeln, Konferenz, Rückruf, Rufumleitung, Planen, Mitscheiden)
- Kopplung mit vorhandenem Mail-System (Kalender, Aufgaben, Adressbücher, Integration von E-Mail, Fax, SMS)
- Zugriff auf angebundene Adressbücher zur Rufnummernauflösung und Kontaktsuche
- Protokollierung der Telefonie-Aktivitäten
- Anlegen, Anzeigen und Versenden von Telefonnotizen
- Chatfunktion
- Desktop-Sharing
- Präsenzmanagement

VOLLE FLEXIBILITÄT

- Einsatz von Headsets und Lautsprechern für mehr Mobilität und Flexibilität beim Telefonieren
- Unterstützte Headset-Funktionen: Anruf annehmen, Anruf beenden, Lautstärke anpassen, Stummschalten
- Betrieb der CAESAR CTI Software kann optional im Softphone- oder im CTI-Modus gestartet werden
- Lautstärkeregelung von Ein- und Ausgangskanal erfolgt direkt im Softphone-Client



TECHNISCHE VORAUSSETZUNGEN FÜR DEN EINSATZ:

- CAESAR Infrastruktur entsprechend Kundenbedarf
- PC mit Soundkarte bzw. Headset-Ausstattung